

**Электрический обрезчик углов  
Bulros professional series**

**WH-08**

**Руководство по эксплуатации**



## Общее назначение аппарата

DC-08 - мощный и компактный обрезчик углов, предназначен для обрезки уголков: бумаги, картона, фольги, ПВХ, полиэстера, кожи и т.п. Для максимального качества и наименьшего усилия при округлении уголков используются любой из семи ножей разного радиуса.

## Технические характеристики

Максимальная высота стопы : 80 мм

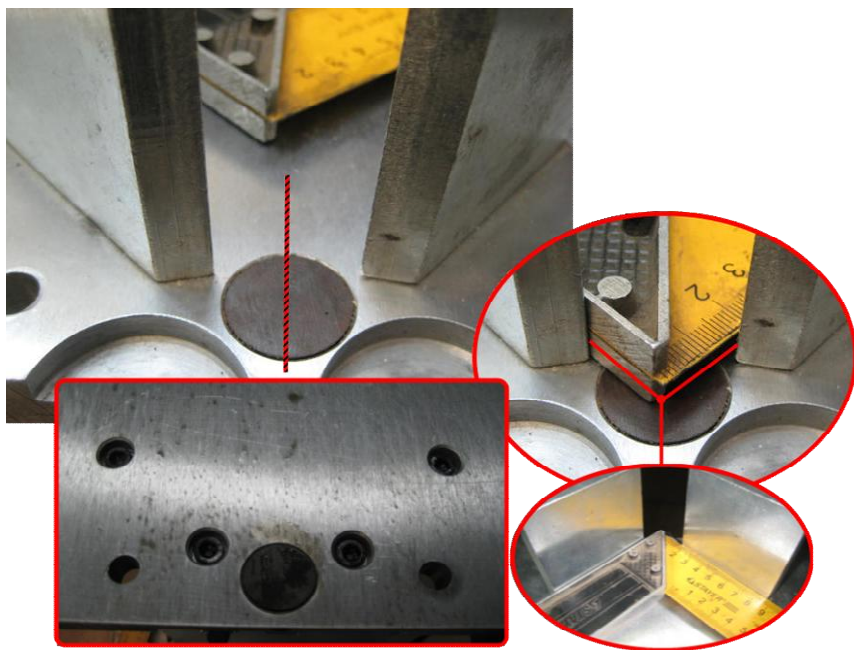
Радиус скрепления: R3, R4, R5, R6, R7, R8, R10

## Порядок работы

Опустите красный рычаг и вращая барабан с ножами выберите нож необходимого радиуса округления (R3, R4, R5, R6, R7, R8 или R10), они все входят в комплект, зафиксируйте нужный нож отпустив красный рычаг и поверните барабан до характерного щелчка. Вставьте обрезаемый материал под рабочий механизм. Подключите шнур питания к сети и нажмите педаль. Операция завершена.

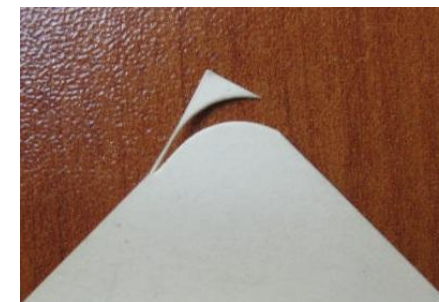
## Регулировка рабочего стола

Убедитесь, что боковые направляющие установлены под углом 90 градусов. Острие «уголка», вложенного между ними, должно находиться по центральной оси марзана.



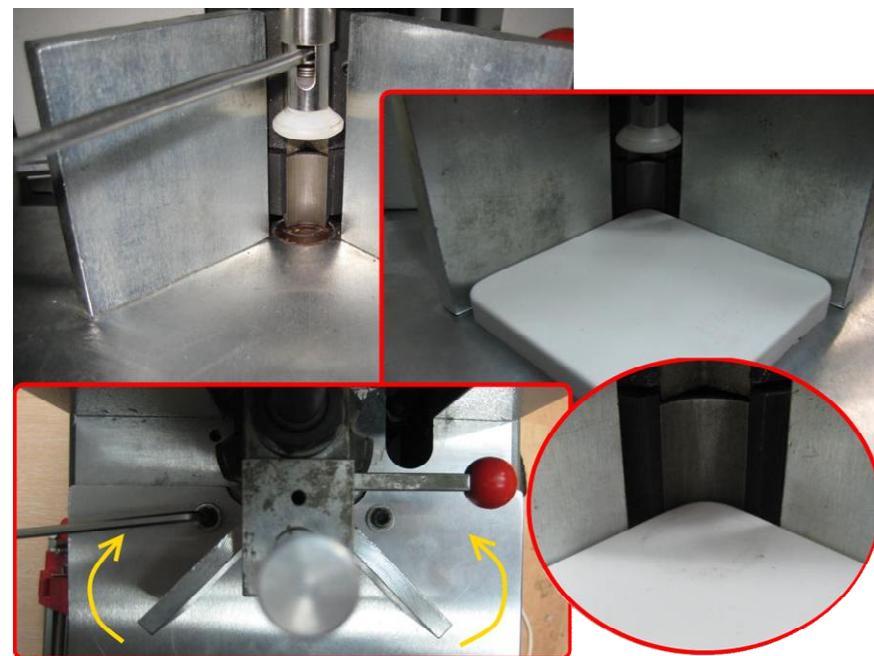
**Внимание!** В некоторых моделях обрезчика стандартная клавиша выключения (O/I) выполняет функцию ПЕРЕКЛЮЧАТЕЛЯ направления вращения двигателя, для случаев заклинивания ножа: переключатель позволяет задать противоположное движение механизму с целью возврата ножа в исходное положение.

Качественная обрезка угла может быть достигнута, когда край ножа находится в одной плоскости с направляющей, слева и справа. Любое смещение стола с направляющими от центральной оси приводит к образованию «ступеньки»



Следует учитывать, что проще выровнять и удержать от расползания в процессе обрезки углов небольшую стопку материала.

Выравнивание стола относительно лезвия возможно при ослаблении 2-х крепежных винтов. Для оперативности полезно применять шаблоны, близкие по радиусу закругления к каждому ножу.



## Техническое обслуживание

Периодически смазывайте трущиеся детали механизма смазочным веществом.