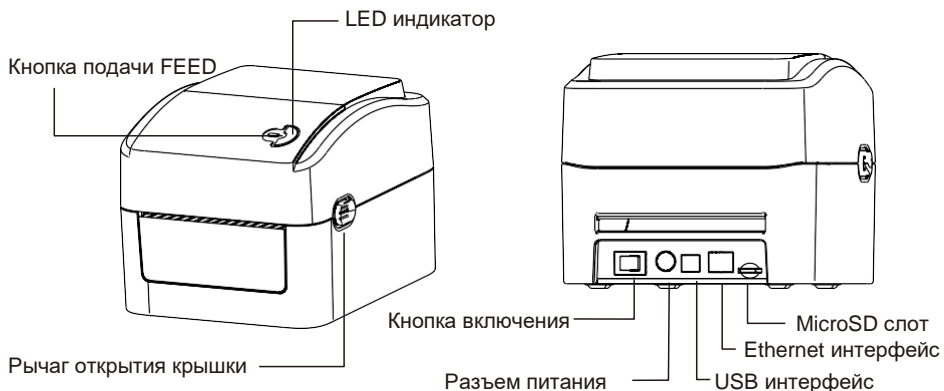


Краткое руководство по установке

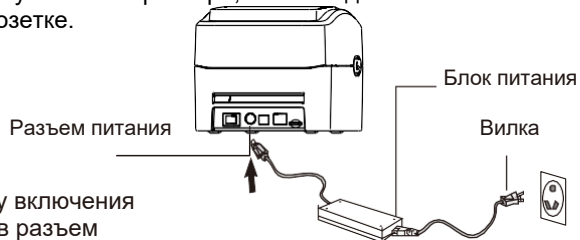
Внешний вид принтера



Примечание: Изображение интерфейсов в кратком руководстве по запуску предназначено только для справки. Информацию об интерфейсах можно уточнить в спецификации продукта.

Установка принтера

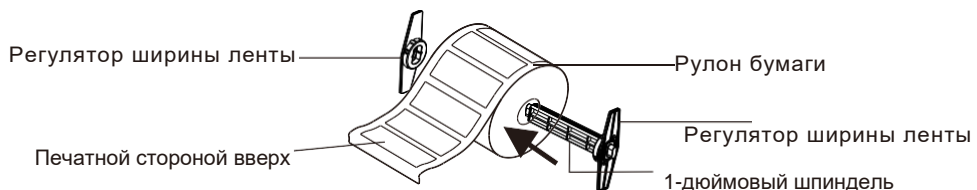
1. Расположите принтер на надежной плоской поверхности и убедитесь, что кнопка включения выключена.
2. Подключите принтер к компьютеру с помощью USB кабеля.
3. Подключите кабель питания к разъему питания принтера, затем подключите кабель питания к правильно заземленной розетке.



Важно: пожалуйста, выключите кнопку включения перед подключением кабеля питания в разъем питания.

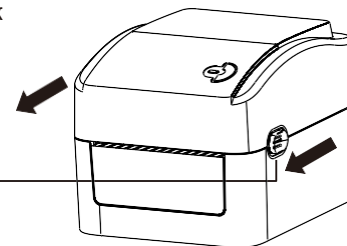
Установка ленты этикеток

1. Вставьте 1-дюймовый шпindelь этикетки в рулон бумаги.

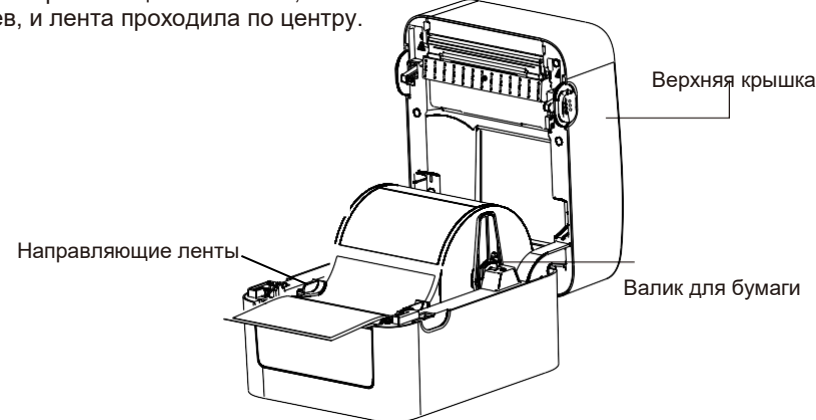


2. Откройте верхнюю крышку, нажав рычаги открытия крышки вперед (как указано стрелками на рисунке).

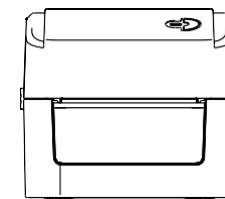
Рычаги открытия верхней крышки



3. Расположите рулон бумаги на валике для бумаги.
4. Пропустите бумагу печатной стороной вверх через направляющие ленты и проведите над прижимным валом.
5. Отрегулируйте направляющие ленты так, чтобы они слегка касались её краев, и лента проходила по центру.



6. Аккуратно закройте верхнюю крышку принтера и убедитесь, что замки крышки надежно защелкнулись.
7. Используйте программу для диагностики ("Diagnostic tool"), чтобы настроить датчики принтера (см. "Diagnostic tool" и "Sensor Calibrate" на следующей странице).



Важно:

1. Пожалуйста, откалибруйте датчик зазора/черной метки при смене бумаги.
2. Ненадежное закрытие крышки приводит к плохому качеству печати.

Функции кнопки

(1) Подача этикеток

Когда принтер готов к работе, нажмите кнопку, чтобы подать этикетку до начала следующей.

(2) Пауза во время печати

Чтобы приостановить печать, нажмите кнопку во время работы принтера, индикатор LED замигает голубым цветом. Нажмите кнопку снова для продолжения печати.

Программа для диагностики (Diagnostic tool)

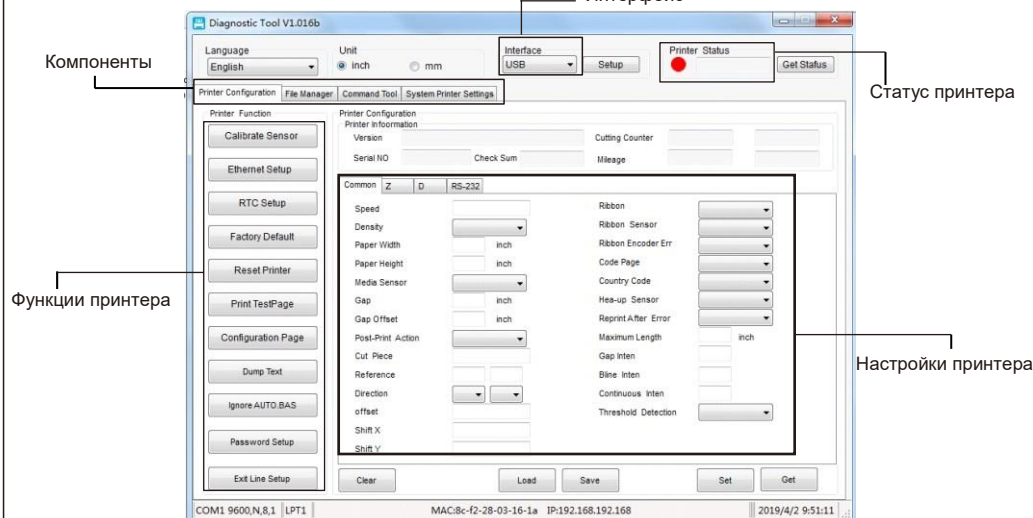
Программа для диагностики — это набор инструментов, который позволяет пользователю проверить состояние принтера, изменить настройки, загрузить графику, шрифты и встроенное ПО, создавать шрифты, а также отправлять дополнительные команды на принтер. С помощью этого удобного инструмента можно изучить состояние и настройки принтера, а также устранить неполадки.

Примечание: утилита работает с прошивкой принтера V1.00 и более поздними версиями.

Начало работы с программой

(1) Для запуска утилиты, дважды кликните на Diagnostic Tool.exe

(2) Программа для диагностики включает 4 компонента: Настройки принтера, Управление файлами, Команды, Настройки системы Интерфейс



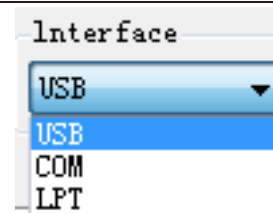
(3) Функции принтера перечислены ниже.

	Функция	Описание
Calibrate Sensor	Калибровка датчика	Калибровка выбранного датчика
Ethernet Setup	Настройка Ethernet	Настройка IP адреса, маски подсети, шлюза
RTC Setup	Время на часах	Синхронизация времени на принтере с временем на компьютере
Factory Default	Заводские настройки	Инициализация принтера – сброс до заводских настроек по умолчанию
Reset Printer	Перезагрузка принтера	
Print Test Page	Напечатать тестовую страницу	
Configuration Page	Страница настроек	Напечатать страницу настроек принтера
Dump Text	Дамп текста	Активировать дамп режим принтера
Ignore AUTO.BAS	Игнорировать AUTO.BAS	Игнорировать скачивание программы AUTO. BAS
Password Setup	Установка пароля	Установить пароль программы для диагностики

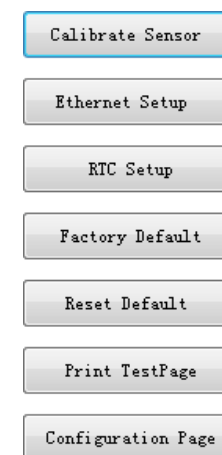
Калибровка датчика (Sensor Calibrate)

1. Кликните дважды Diagnostic Tool.exe, чтобы запустить программу для диагностики.

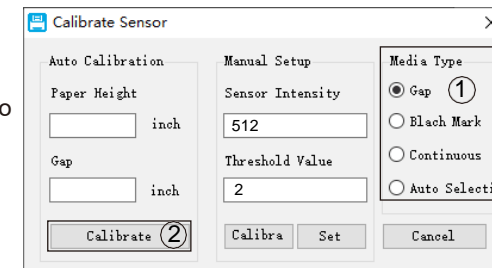
2. Выберите интерфейс, через который принтер подключен к компьютеру.



3. Нажмите кнопку «Калибровка датчика» для настройки.



4. Выберите тип бумаги (Gap-Этикеточная / Black mark-С черной меткой / Continuous-непрерывная) и тип калибровки (Авто / Вручную) для калибровки датчика, указанного в поле настройки. Во многих случаях необходимо только выбрать тип бумаги и нажать кнопку «Калибровать» (Calibrate).



Примечание:

- * Для получения дополнительной информации о функциях принтера, пожалуйста, обратитесь к Руководству пользователя на компакт-диске.
- * Технические характеристики, опции, детали и программы могут быть изменены производителем без предварительного уведомления.