



Руководство по эксплуатации

Уничтожитель документов (шредер) **Bulros 626C**

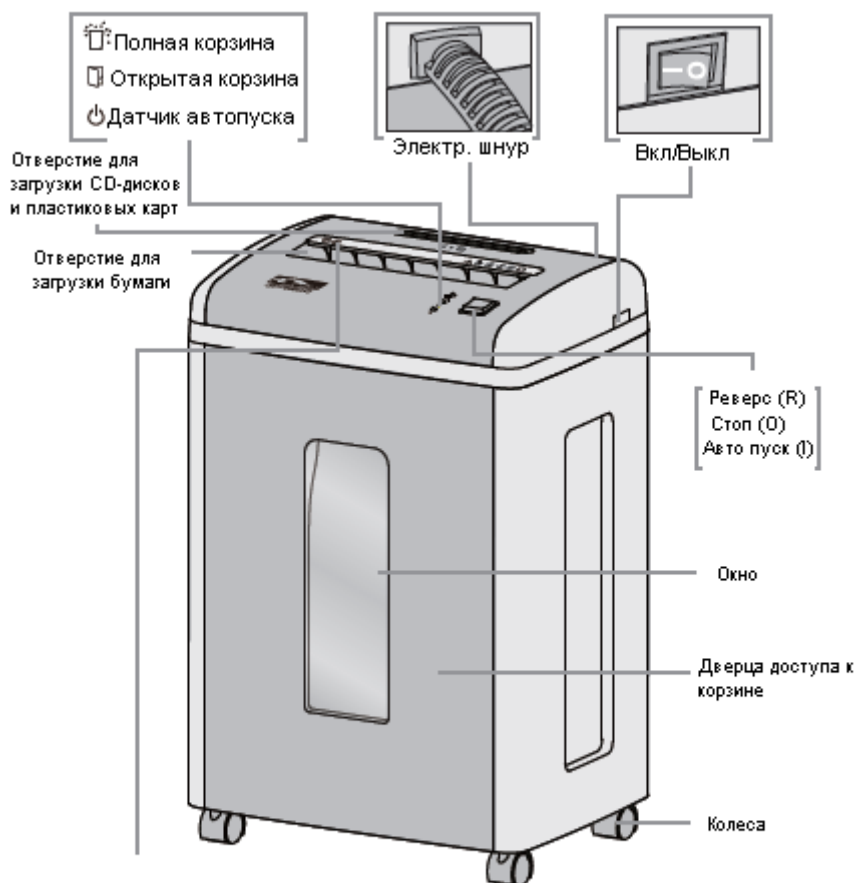


Paper shredder
626C

Instruction Book / *Product Warranty*

You will use Paper shredder JP-620C properly by this manual.
Please reading before using and
following the steps listed on the manual for safety.

Внешний вид и описание



- Меры предосторожности**
- Уничтожайте не более 10 листов одновременно
 - Избегайте попадания волос в проем загрузки документов
 - Не держите рядом легковоспламеняющиеся средства
 - Предостережение
 - Не позволяйте детям пользоваться уничтожителем
 - Не уничтожайте скрепки для бумаг
 - Избегайте попадания рук в проем загрузки документов
 - Избегайте попадания одежды в проем загрузки документов
1. Не прикасайтесь к открытым ножам на нижней стороне крышки уничтожителя.
 2. Установите уничтожитель так, чтобы шнур питания был легко доступен

ТЕХНИЧЕСКИЕ ХАРАКТЕРИСТИКИ

Уничтожает:

Бумагу, скрепки от степлера, CD/DVD-диски, пластиковые карты

Не уничтожает:

Газеты, картон, влажную бумагу, ламинированные документы, изделия из пластика, полиэтиленовые пакеты и т.п.

Размеры фрагмента:

Перекрестная резка _____ 2x10мм

Максимум:

Макс. количество листов (70 г/м²) _____ 8

Макс. количество пластиковых карт _____ 1

Ширина загрузки, мм _____ 230 мм

Рабочий цикл, EU стандарт, мин: _____ 10/15 (вкл./выкл)



Уничтожение документов с плотностью бумаги более 80 г/м², а так же влажных документов может уменьшить количество одновременно уничтожаемых листов.

Техобслуживание

- Смазка режущего механизма производится ежемесячно, а так же в следующих случаях:
- ⚠ уменьшение количества одновременно уничтожаемых листов;
 - усиление шума или внезапная остановка двигателя .



Нажмите "0"



Нанесите смазочную жидкость



Нажмите "1"



Вставьте 1 лист бумаги



Нажмите "R"



Использовать только незрозольную смазку на основе растительного масла в тубике с удлинённым носиком

Работа с аппаратом

Работа с бумагой :



1. Перед использованием проверьте напряжение уничтожителя и включите его в сеть.



2. Нажмите "1", после этого загорится индикатор автопуска - аппарат готов к работе



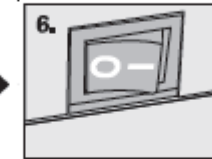
3. Вставьте листы бумаги в проем загрузки, уничтожитель начнет работать автоматически



4. При необходимости остановки уничтожения нажмите "R", автомат вытолкнет оставшуюся часть документа наружу. Нажмите "1", автомат опять в состоянии готовности

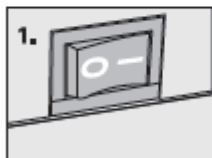


5. Верните переключатель в исходное положение.



6. Нажмите "0" и выключите уничтожитель из сети

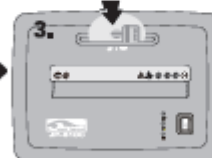
Работа с пластиковыми картами и CD :



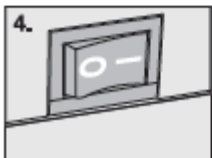
1. Перед использованием проверьте напряжение уничтожителя и включите его в сеть .



2. Нажмите "1" , после этого загорится индикатор автопуска - аппарат готов к работе



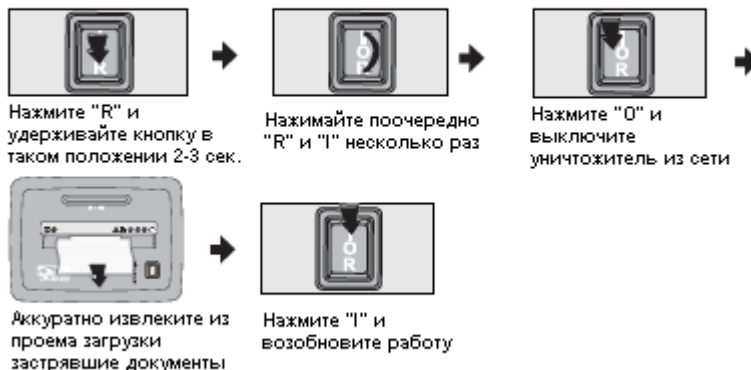
3. Вставьте пластиковую карту либо CD/DVD диск в проем загрузки . Аппарат начнет работать автоматически



4. Нажмите "0" и выключите уничтожитель из сети

Устранение неисправностей

1. Застывание бумаги



2. Открытая корзина

Симптом: " " загорается индикатор



Решение: установите корзину (контейнер для мусора) в рабочее положение, убедитесь что она закрыта и индикатор " " погас.

3. Полная корзина

Симптом: " " загорается индикатор



Решение: освободите корзину (контейнер) от мусора, установите в рабочее положение и убедитесь что индикатор " " погас.

⚠ После каждого разрезания аппарат работает ещё несколько секунд, для того чтобы удалить измельченные остатки с разрезающих ножей. В случае непрерывной работы уничтожителя более 6-8 минут он автоматически отключится на 25-30 минутный период охлаждения.

* При неполадках в работе не осуществляйте ремонт самостоятельно, обращайтесь в сервисную службу указанную в гарантийном талоне. В аппарате нет деталей, которые мог бы привести в порядок покупатель.

* Перемещать аппарат необходимо в горизонтальном положении не допуская встряски и попадания влаги.

Наименование и местонахождение изготовителя:

JIANGSU GOLDEN HI-TECH DIGITAL CO., LTD

1.8KM, QIYUE ROAD, YAOGUAN TOWN, WUJIN DISTRICT CHANGZHOU CITY, JIANGSU PROVINCE, CHINA

Импортер:

ООО «АВИАЛ»

241520. Россия. Брянская область. Брянский район. Супонево. Ул. Шоссейная дом 4А, помещение 1

E-mail: axo1000@gmail.com

Дата изготовления:

нанесено на упаковке или изделии

Сделано в Китае